



SONDERBAUTEILE

Westerwelle – flexibel und individuell!

www.winkelstuetze.de



INHALT

Sonderbauteile	03	Anfertigungen variabel in Form und Größe
Winkelstützen in Sonderbauweise	04	Abgeschrägte Oberkanten Aussparungen Steele Abgerundete Kanten/Sonderform Zirkant Brunnenanlage Wände für Carports und Parkplätze Kreissegmente aus Winkelstützen
Formbauelemente in Beton	10	Abfluss- und Lichtschacht Köcherfundament Blumenkübel Teich Brunnen Bodenplatten Sessel Sofa Sitzblock Sitzbank
Unternehmen	14	Standorte



SONDERBAUTEILE

ANFERTIGUNGEN VARIABEL IN FORM UND GRÖSSE



Unsere Sonderbauteile lassen sich individuell nach Form und Größe ganz nach Ihren Wünschen und Vorstellungen anfertigen. Dabei lassen sie sich vielfältig einsetzen und finden zum Beispiel in Gärten oder Parkanlagen ihren Verwendungszweck. Sie sind nicht nur funktional, sondern werden auch zu Dekorationszwecken verwendet. Dabei wird jederzeit eine hochwertige Verarbeitung der Westerwelle Betonfertigteile garantiert.



SONDERANFERTIGUNGEN

WINKELSTÜTZEN IN SONDERBAUWEISE

Wir sind flexibel in Form, Größe und Struktur. Sie können mit Winkelstützen in Sonderbauweise und individuell nach Ihren Vorstellungen eine Vielzahl an Bauvorhaben realisieren. Die Elemente werden nach Ihren Wünschen angepasst und bei Bedarf abgeschrägt, abgerundet oder ausgespart. Die Wind- und Wetterbeständigkeit der Winkelstützen gewähren eine Vielzahl an Einsatzgebieten und Möglichkeiten.

ABGESCHRÄGTE OBERKANTEN

AUSSPARUNGEN

STEELEN

ABGERUNDETE KANTEN/SONDERFORM ZIRKANT

BRUNNENANLAGE

WÄNDE FÜR CARPORTS UND PARKPLÄTZE

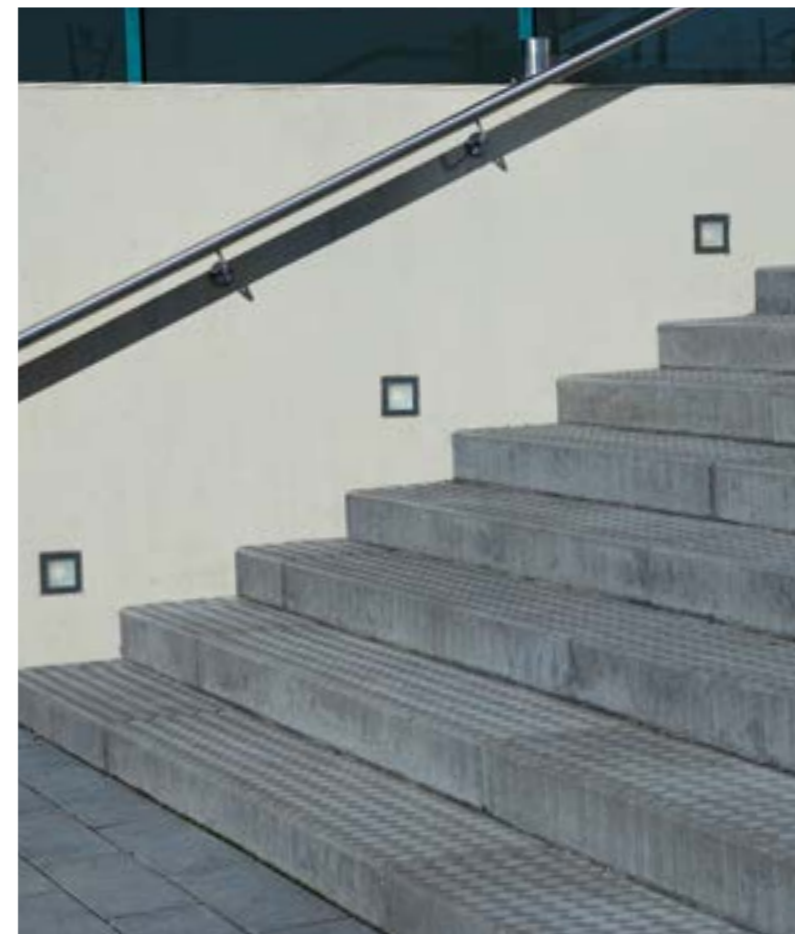
KREISSEGMENTE AUS WINKELSTÜTZEN

ZTV-ING

Auf Wunsch können die 25er- Winkelstützen die Anforderungen der ZTV-ING in Bezug auf Wandstärke, Betondeckung, Betongüte und Material der Abstandhalter erfüllen. Es werden die Expositionsclassen XF2 und XD2 gem. ZTV-ING in Abhängigkeit der DIN EN 1992 und des DIN Fachberichtes 100 erfüllt. Die Elemente werden mit einer durchgängigen Wand- und Fußstärke von mindestens 25 cm ausgeführt, wobei der Übergang zwischen Wand und Fuß durch eine Kehlvoute der Abmessung 25/25 cm verstärkt wird. Wir weisen darauf hin, dass unsere Winkelstützen standardmäßig nicht die konstruktive Mindestbewehrung nach DIN FB 102 von d10mm/20 cm längs + quer erfüllen. Eine solche Bewehrung ist auf Wunsch gegen Mehrpreis und bei verlängerter Lieferzeit erhältlich. Standardmäßig werden unsere Winkelstützen nach ZTV-ING mit einem Mattenbewehrungskorb Q335A plus Stabstahlzulagen nach statischem Erfordernis ausgeführt. Soll eine prüffähige statische Berechnung unter Berücksichtigung der ZTV-ING bzw. des DIN FB 102 erstellt werden, so ist dies gegen Mehrpreis möglich.

Statische Grundlagen: Wichte 19 KN/m³; Phi: 35 Grad, Delta: 2/3Phi; zul. Bodenpressung < 250 KN/m²; Lastannahme auf Anfrage. Soll eine Fertigungsdokumentation erstellt und übergeben werden, so ist deren Umfang im Einzelfall gesondert zu vereinbaren und zu vergüten.









SONDERANFERTIGUNGEN

FORMTEILE IN BETON

Westerwelle Formteile können besonders als Gestaltungselement in Gärten oder in der Öffentlichkeit eingesetzt werden. Dabei sind sie zudem noch funktional – Blumenkübel oder Sitzbänke aus Beton sind ein Hingucker und lassen sich optimal einsetzen. Auch Brunnen oder vereinzelt Buchstaben sind kein Problem und eine Besonderheit, die Westerwelle Betonfertigteile ausmachen.

ABFLUSS- UND LICHTSCHACHT

KÖCHERFUNDAMENT

BLUMENKÜBEL

TEICH

BRUNNEN

BODENPLATTEN

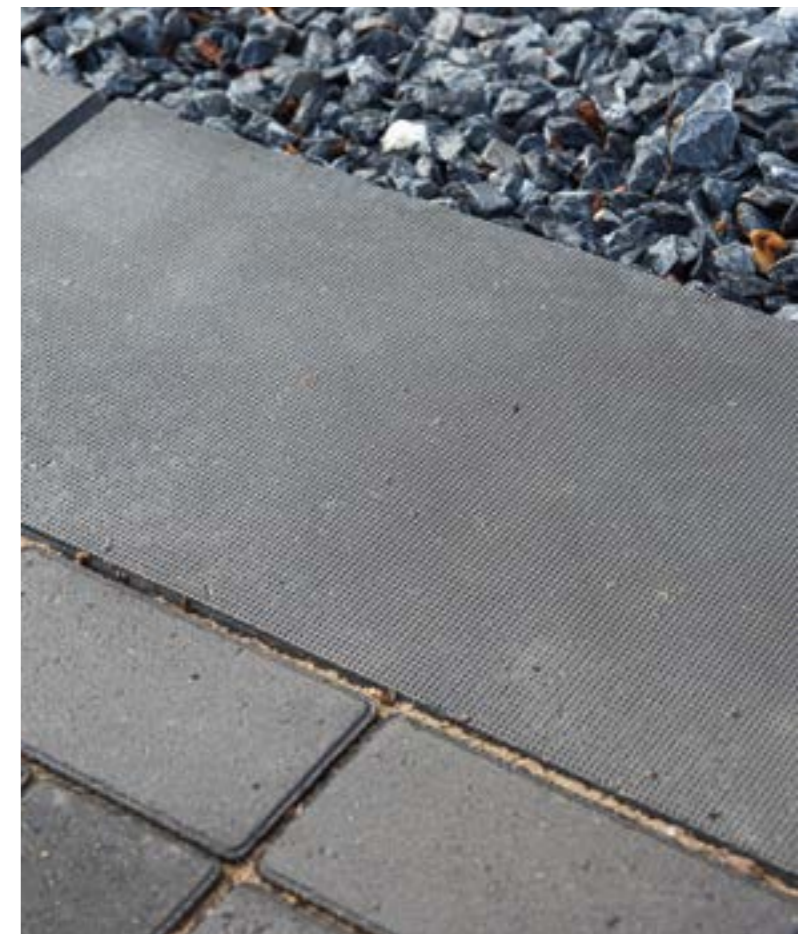
SESSEL

SOFA

SITZBLOCK

SITZBANK







UNSERE STANDORTE

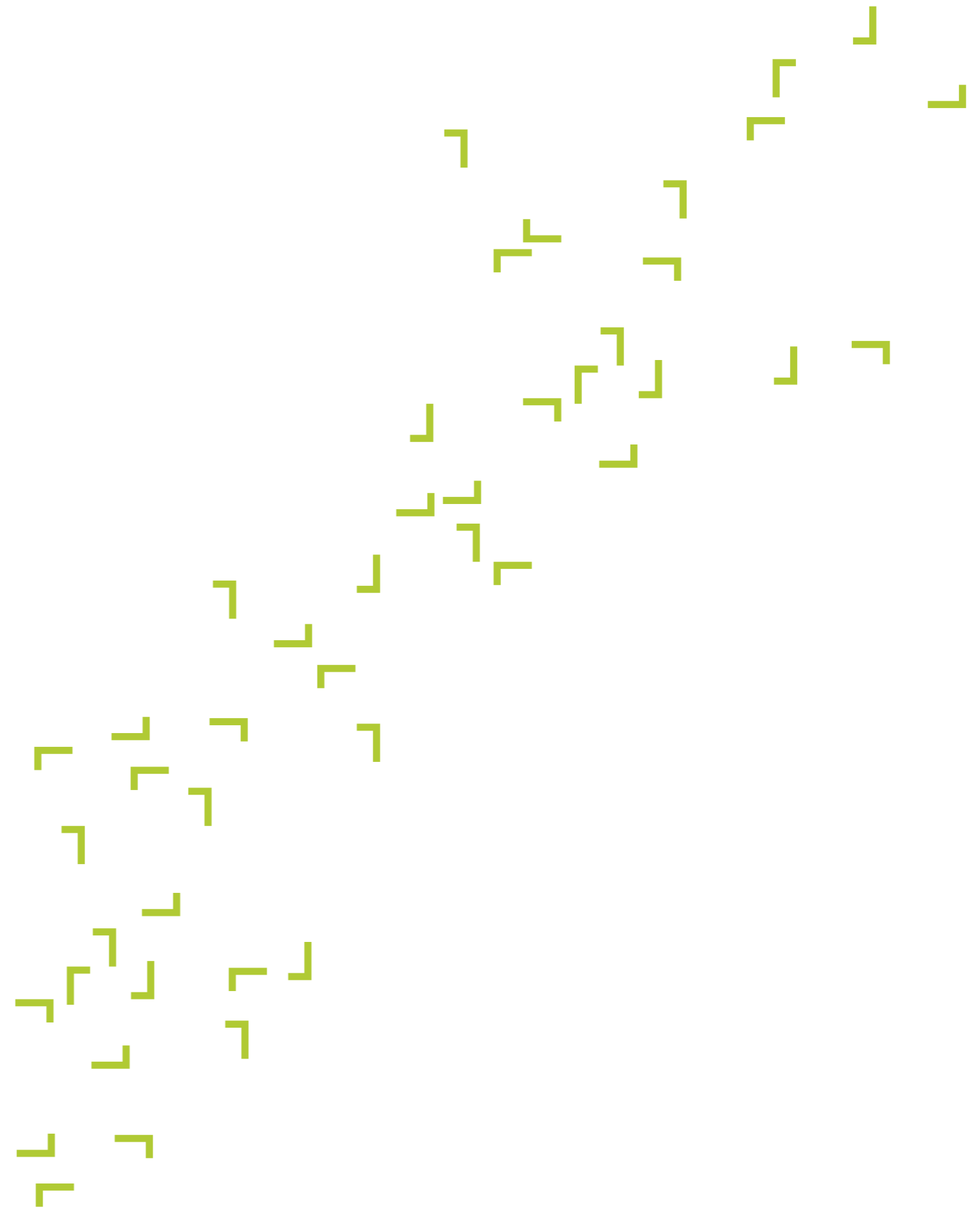
IN DEUTSCHLAND, POLEN UND DEN NIEDERLANDEN!

Westerwelle liefert seine Winkelstützen europaweit. Zahlreiche Außendienstler beraten in allen europäischen Ländern die partnerschaftlichen Unternehmen. In diesem Zusammenhang verdreifachte sich die Anzahl der Mitarbeiter. Die Ausrichtung auf den Bereich Winkelstütze führte dazu, dass die Firma Westerwelle in den letzten 10 Jahren stark expandierte und sich gewollt immer wieder neuen Herausforderungen stellte und stellt.



Niederlassung Herford | Elverdisser Straße 205 | D-32052 Herford
Niederlassung Beeskow | Charlottenhof 9 | D-15848 Beeskow
Niederlassung Wrocław | Wysoka ul. Radosna 9 a | 52-200 Wrocław
Niederlassung Holland | Rauwland 37 | 7491 KN Delden

Technische Änderungen, Druckfehler und Irrtümer vorbehalten. Stand Februar 2016.



W. Westerwelle GmbH + Co. KG | Elverdisser Straße 205 | D-32052 Herford
Tel.: +49 (0) 52 21 / 97 55-0 | www.winkelstuetze.de | www.facebook.com/WesterwelleBeton
Niederlassung Beeskow | Charlottenhof 9 | D-15848 Beeskow

